

# Щитки учетно-распределительные серии ЩУРН и ЩУРВ

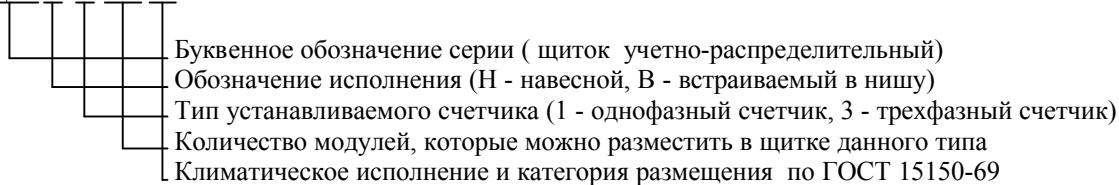
## НАЗНАЧЕНИЕ И ОБЛАСТЬ ПРИМЕНЕНИЯ

Щитки учетно-распределительные серии ЩУРН, ЩУРВ (далее щитки) предназначены для установки аппаратуры с единым размерным модулем (автоматические выключатели, устройства защитного отключения и т.п.), используемой для ввода, учета и распределения электрической энергии, защиты трехфазных и однофазных линий при перегрузках и коротких замыканиях, а также для нечастых (не более 6 раз в час) включений и отключений электрических цепей в трехфазных четырех- и пятипроводных сетях напряжением 380/220 В.

Щитки предназначены для установки в промышленных, жилых и общественных зданиях.

## СТРУКТУРА УСЛОВНОГО ОБОЗНАЧЕНИЯ

### ЩУРХ-Х-ХХ УЗ



## УСЛОВИЯ ЭКСПЛУАТАЦИИ

Номинальное значение климатических факторов - по ГОСТ 15150-69.

Высота над уровнем моря - не более 2000 м.

Группа условий эксплуатации в части воздействия механических факторов внешней среды - М1 по ГОСТ 17516.1-90.

Щитки используются в электрических сетях с системами заземления по ГОСТ 30331.2-95 (МЭК 364-93) - TN-S (нулевые защитные и рабочие проводники разделены).

Щитки соответствуют требованиям безопасности, установленным ГОСТ Р 51628-00, ГОСТ Р 51778-2001.

Требования пожарной безопасности - по ГОСТ 12.1.004-91.

## ТЕХНИЧЕСКИЕ ДАННЫЕ

Частота, Гц .....	50
Номинальное напряжение, В.....	380/220
Номинальный ток однофазных счетчиков, А .....	5...60
Номинальный ток трехфазных счетчиков, А .....	10...100
Номинальный ток вводных аппаратов, А .....	40, 50, 63, 80, 100
Степень защиты по ГОСТ 14254-96 для щитков навесного исполнения .....	IP31
Степень защиты по ГОСТ 14254-96 для щитков встроенного исполнения (только с фасадной стороны) .....	IP30

## КОНСТРУКЦИЯ

Щитки состоят из металлического корпуса, в котором установлена панель для установки счетчика. Аппаратура щитков устанавливается на DIN-рейках, имеются N- и PE-шины. Щитки имеют запирающуюся на ключ наружную дверцу, что обеспечивает защиту от проникновения внутрь щитка посторонних лиц.

В щитках устанавливаются однофазные электронные счетчики серии ЦЭ6807 или трехфазные - ЦЭ6803.

Щитки позволяют разместить до 48 модулей электроаппаратов. За один модуль принята ширина однополюсного автоматического выключателя (18 мм).

Щитки комплектуются заглушками или сальниками. Ввод проводов (кабелей) внутрь щитка осуществляется: для щитов навесного исполнения – через сальники снизу; для щитков встроенного исполнения - сверху и снизу.

Типы и размеры щитков приведены в таблице 1. Общие виды приведены на рисунках 1...10.

## КОМПЛЕКТ ПОСТАВКИ

Щиток, шт.....	1
Этикетка, экз.....	1
Индивидуальная упаковка, комплект .....	1

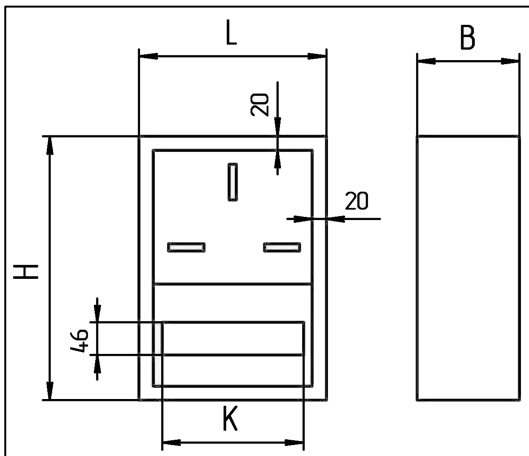
## ФОРМУЛИРОВАНИЕ ЗАКАЗА

При заказе щитков необходимо указать тип щитка в соответствии со структурой условного обозначения и таблицей 1, номер технических условий, номинальные токи тепловых расцепителей автоматических выключателей и устройств защитного отключения (при заказе щитков с УЗО необходимо указать ток утечки в мА), максимальный ток счетчика. **Тип и количество УЗО в обязательном порядке согласовываются с заводом-изготовителем.** При отсутствии в заказе номинальных токов выключателей щитки комплектуются автоматическими выключателями на отходящих линиях с номинальным током теплового расцепителя 16 А.

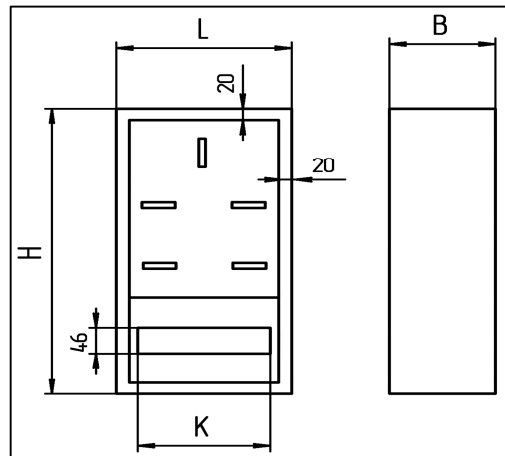
Пример: Щиток ЩУРН-3-18 УЗ, ТУ 3434-009-59969725-05, ток вводного выключателя - 80 А; счетчик ЦЭ6803, 10...100 А; количество и ток трехполюсных выключателей - 2x40 А; однополюсных - 7x16А.

*Таблица 1 - Типы и размеры щитков ЩУРН, ЩУРВ*

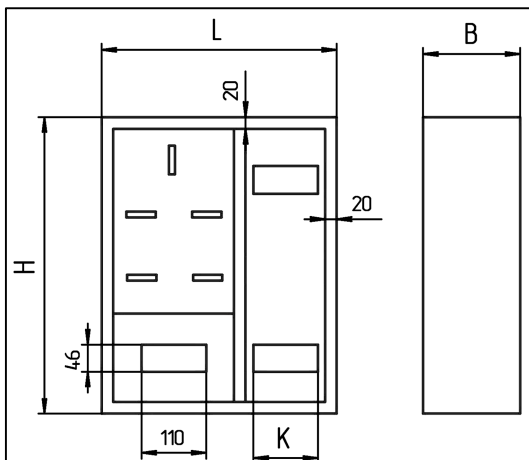
<i>Щитки ЩУРН</i>						<i>Щитки ЩУРВ</i>					
<i>Типы щитков</i>	<i>Габаритные размеры, мм</i>				<i>Номер рисунка</i>	<i>Типы щитков</i>	<i>Габаритные размеры, мм</i>				<i>Номер рисунка</i>
	<i>Н</i>	<i>L</i>	<i>B</i>	<i>К</i>			<i>Н</i>	<i>L</i>	<i>B</i>	<i>К</i>	
ЩУРН-1-9 УЗ	375	265	145	165	1	ЩУРВ-1-9 УЗ	415	305	145	165	6
ЩУРН-1-12 УЗ	375	265	145	220	1	ЩУРВ-1-12 УЗ	415	305	145	220	6
ЩУРН-3-9 УЗ	500	265	160	165	2	ЩУРВ-3-9 УЗ	540	305	160	165	7
ЩУРН-3-12 УЗ	500	265	160	220	2	ЩУРВ-3-12 УЗ	540	305	160	220	7
ЩУРН-3-18 УЗ	500	400	165	110	3	ЩУРВ-3-18 УЗ	540	440	170	110	8
ЩУРН-3-24 УЗ	500	400	165	110	4	ЩУРВ-3-24 УЗ	540	440	170	110	9
ЩУРН-3-30 УЗ	580	490	165	110	5	ЩУРВ-3-30 УЗ	600	510	165	110	10
ЩУРН-3-48 УЗ	580	620	165	220	5	ЩУРВ-3-48 УЗ	600	510	165	220	10



*Рисунок 1 – Габаритные размеры щитков ЩУРН-1-9 УЗ, ЩУРН-1-12 УЗ*



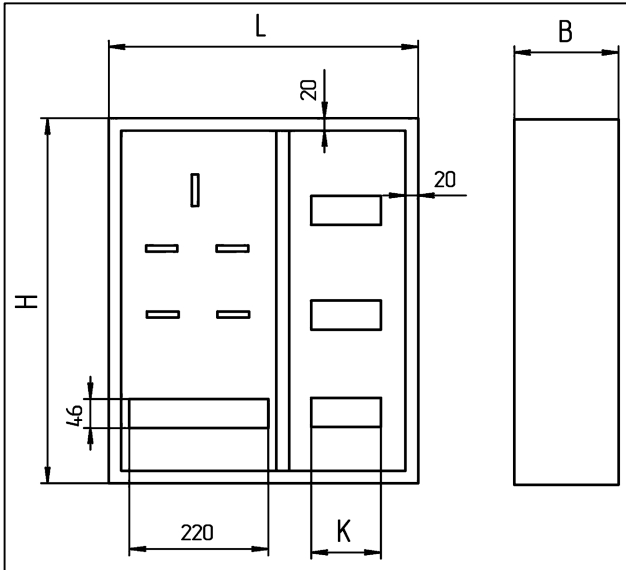
*Рисунок 2 – Габаритные размеры щитков ЩУРН-3-9 УЗ, ЩУРН-3-12 УЗ*



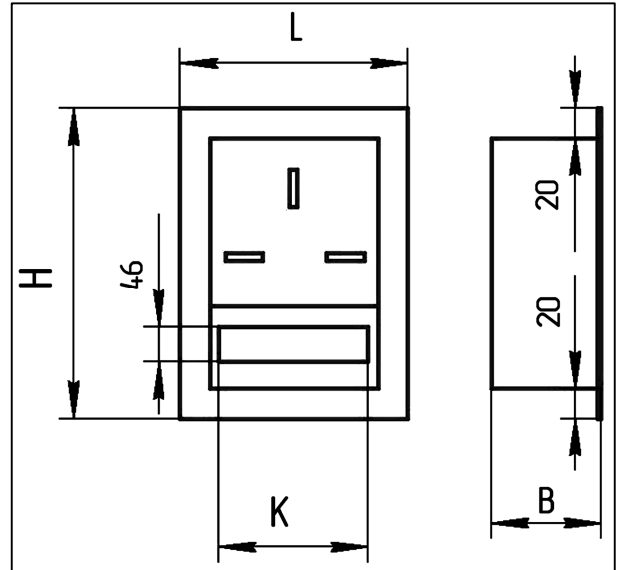
*Рисунок 3 – Габаритные размеры щитков ЩУРН-3-18 УЗ*



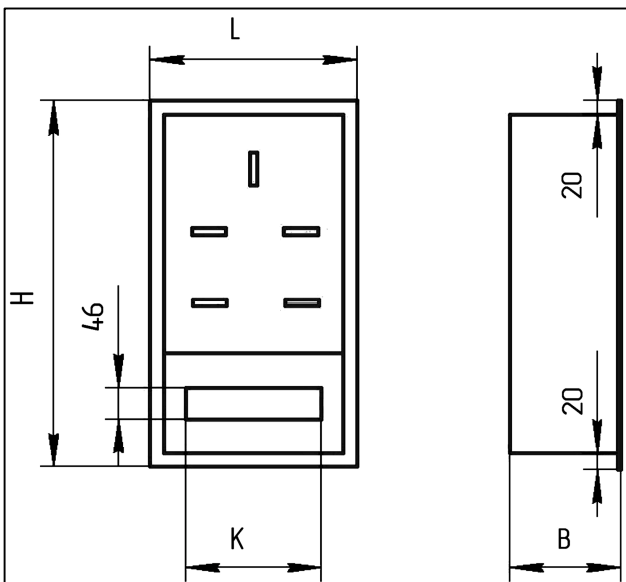
*Рисунок 4 – Габаритные размеры щитков ЩУРН-3-24 УЗ*



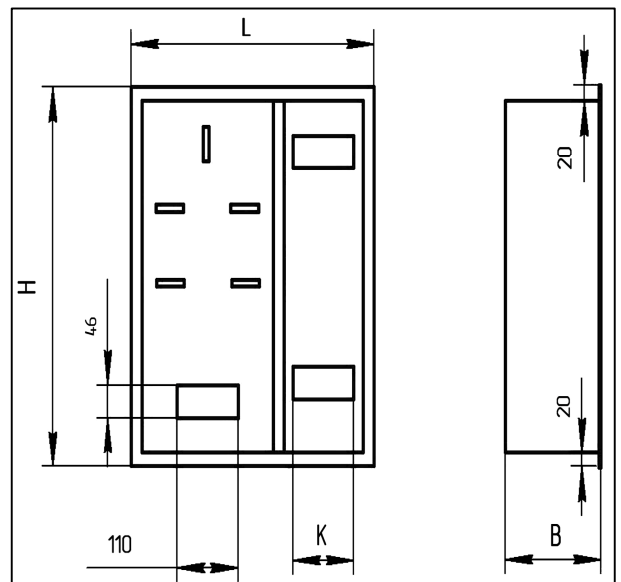
*Рисунок 5 – Габаритные размеры щитков  
ЩУРН-3-30 УЗ, ЩУРН-3-48 УЗ*



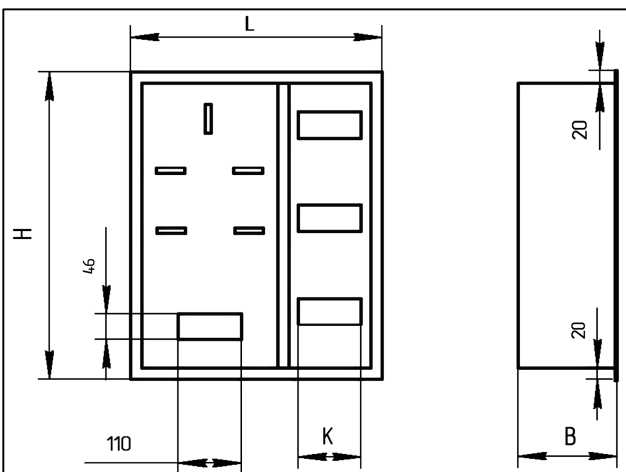
*Рисунок 6 – Габаритные размеры щитков  
ЩУРВ-1-9 УЗ, ЩУРВ-1-12 УЗ*



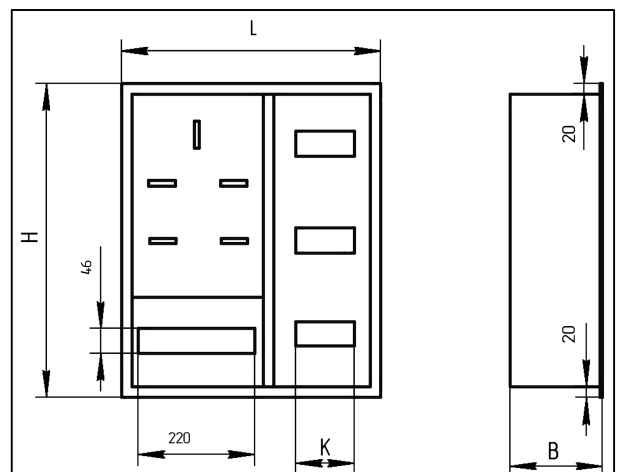
*Рисунок 7 – Габаритные размеры щитков  
ЩУРВ-3-9 УЗ, ЩУРВ-3-12 УЗ*



*Рисунок 8 – Габаритные размеры щитков  
ЩУРВ-3-18 УЗ*



*Рисунок 9 – Габаритные размеры щитков  
ЩУРВ-3-24 УЗ*



*Рисунок 10 – Габаритные размеры щитков  
ЩУРВ-3-30 УЗ, ЩУРВ-3-48 УЗ*